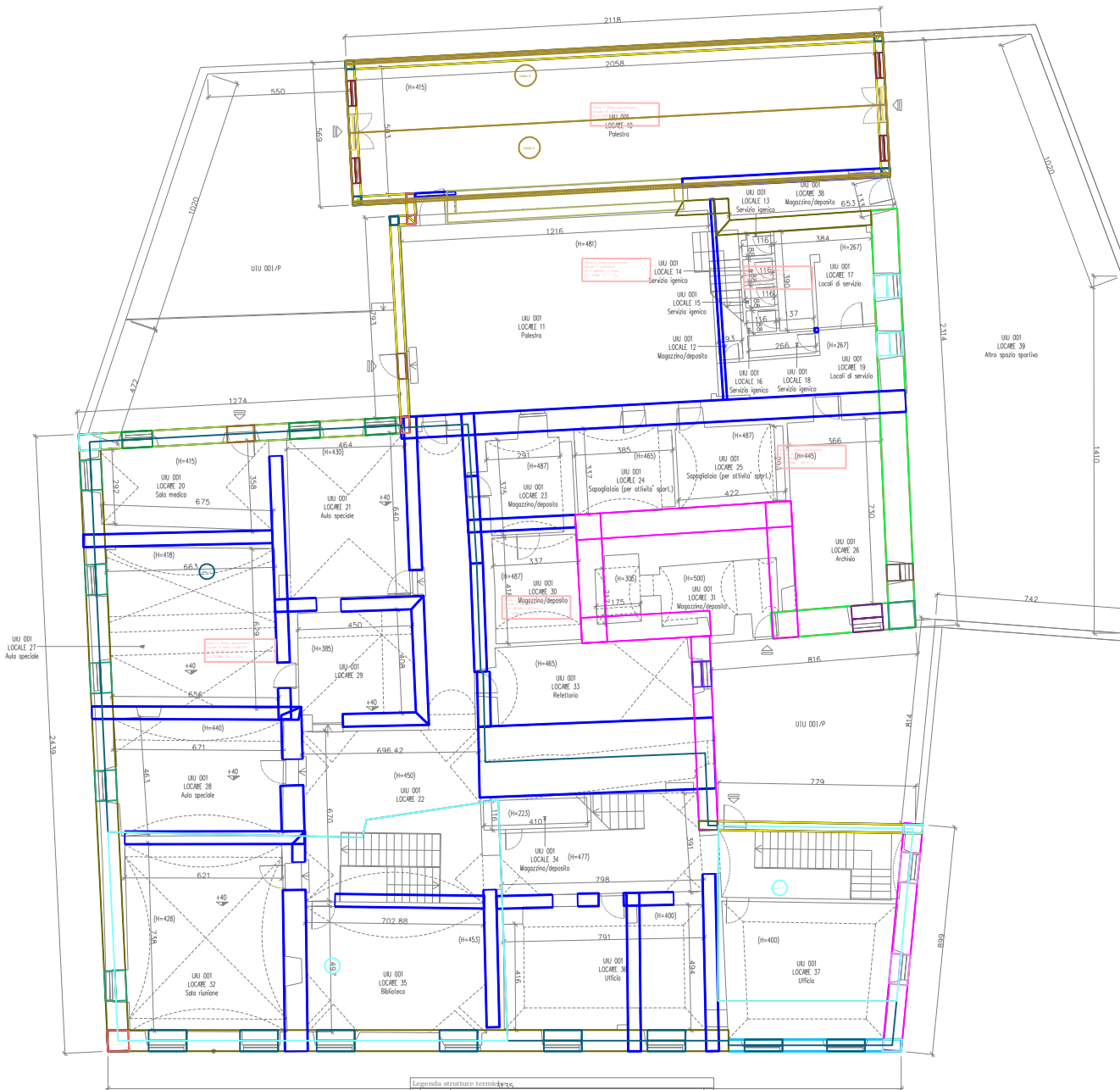
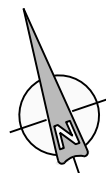
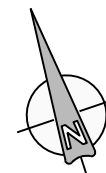


Cod.	Descr.	
Z7	C - Angolo sporg M1	-
W1	PORTA FIN INGRESSO	T
W2	160X120 PVC PO	T
W3	115X120 PVC PO	T
M0	Struttura non disperdente	-
M4	muro 340	T
M5	muro 470	T
M6	muro 940	T
M7	muro VS NC1040	U
M8	muro VS NC 840	U
M9	muro VS LC 640	N
-	Struttura non disperdente	-



Cod.	Descr.	
M15	PORTA	T
P3	Struttura non disperdente	-
P3	pavimento VS LNC	U
Z10	C - Angolo sporg M10	-
Z11	C - Angolo rientrante M10	-
Z12	C - Angolo rientrante M4	-
Z7	C - Angolo sporg M1	-
Z8	C - Angolo sporg M4	-
Z9	C - Angolo sporg M3	-
S2	copertura inclinata padestra	T
W10	PORTA 130X235 PVC PO	T
W11	PORTA 100X240 PVC PO	T
W12	65X80 PVC P1	T
W13	80x125 L P1	T
W14	110x210 L P1	T
W15	120x240 L P1	T
W16	120x130 PVC P1	T
W17	120x140 PVC P1	T
W18	100X140 PVC P1	T
W19	120x180 L P1	T
M0	Struttura non disperdente	-
M1	muro 840	T
M10	muro 640	T
M11	muro 340 VS LNC (VUOTO MURCO)	T
M12	muro VS NC 340	U
M13	muro VS NC 570	U
M14	muro VS NC 2200	U
M2	muro 740	T
M3	muro 104	T
M4	muro 340	T
M5	muro 470	T
-	Struttura non disperdente	-



SERVIZIO DI AUDIT E DIAGNOSI ENERGETICHE RELATIVE AGLI EDIFICI SCOLASTICI DI PROPRIETA' DEL COMUNE DI GENOVA

Committente ATI

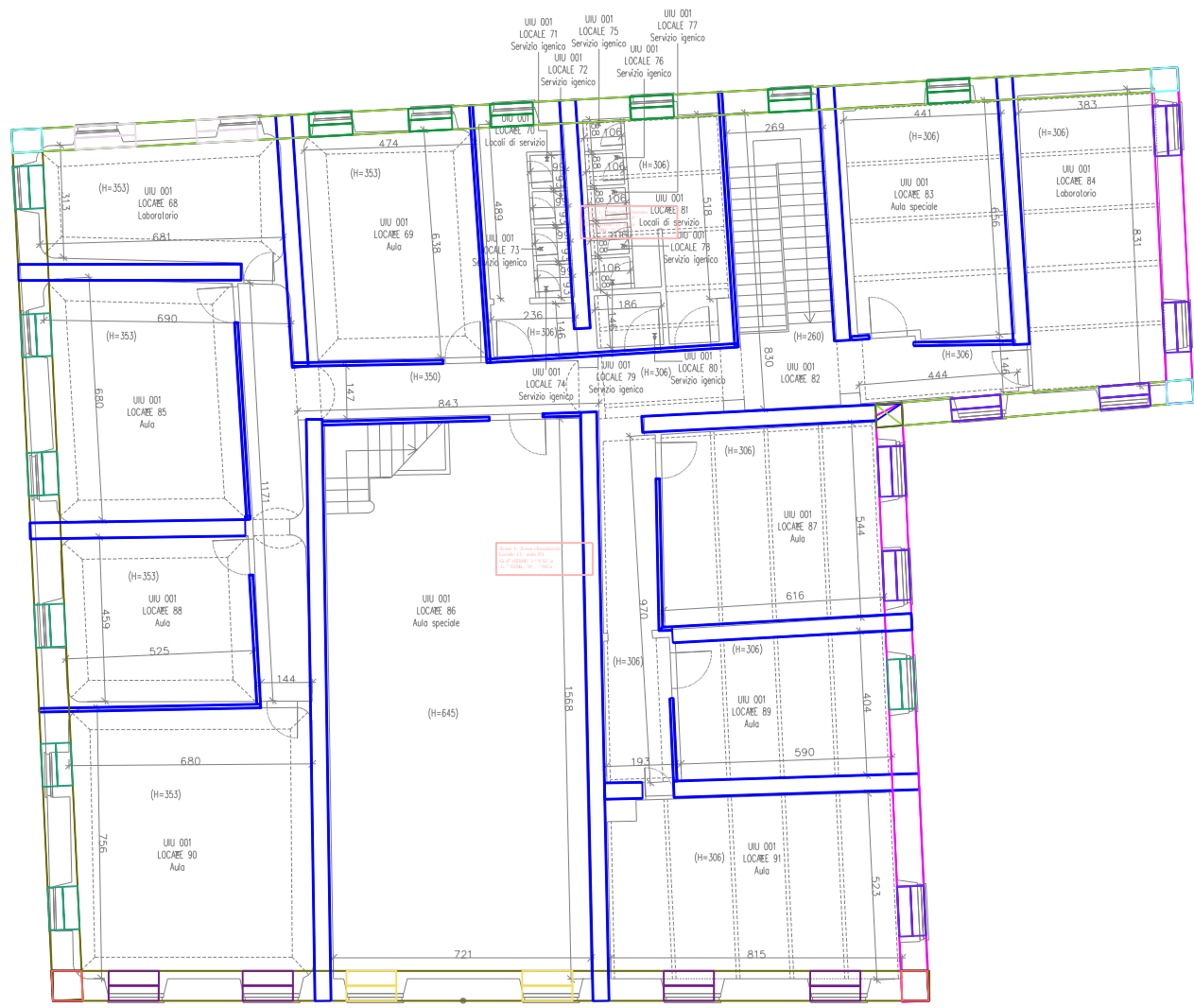
LOTTO 8
COMUNE DI
GENOVA

energynet
energy
Integrated Engineering
Mandataria

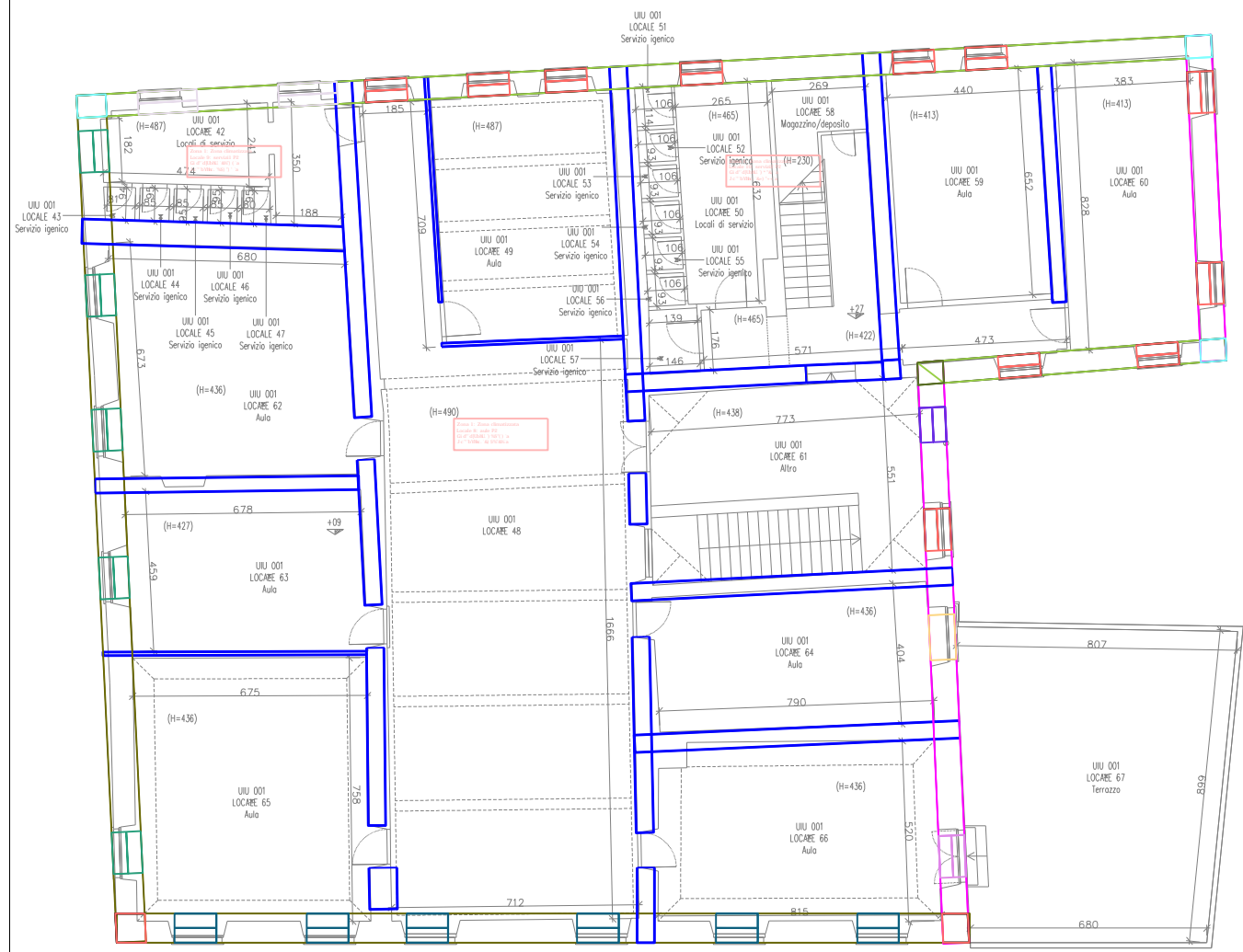
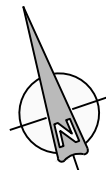
E664 - SCUOLA MEDIA ENRICO BOCCANEGRA

ALLEGATO B

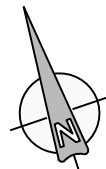
X. ZONE TERMICHE - PIANO TERRA E PRIMO
scala -



Cod.	Descr.	
Z10	C - Angolo sporg M10	-
Z11	C - Angolo rientrante M10	-
Z7	C - Angolo sporg M1	-
W14	170X110 PVC P2	T
W17	PORTA 140X250 PVC P3	T
W20	140X150 PVC P3	T
W21	140X150 L P3	T
W22	140X250 L P3	T
W5	120X240 L P1	T
W7	120X140 PVC P1	T
M0	Struttura non disperdente	-
M1	muro 840	T
M10	muro 640	T
M2	muro 740	T
-	Struttura non disperdente	-



Cod.	Descr.	
M16	REI	T
Z10	C - Angolo sporg M10	-
Z11	C - Angolo rientrante M10	-
Z7	C - Angolo sporg M1	-
W14	170X110 PVC P2	T
W15	120X240 PVC P2	T
W16	120X240 L P2	T
W18	PORTA 120X350 PVC P2	T
W5	120X240 L P1	T
W8	100X240 PVC P1	T
M0	Struttura non disperdente	-
M1	muro 840	T
M10	muro 640	T
M2	muro 740	T
-	Struttura non disperdente	-



SERVIZIO DI AUDIT E DIAGNOSI ENERGETICHE RELATIVE AGLI EDIFICI SCOLASTICI DI PROPRIETA' DEL COMUNE DI GENOVA

Committente
COMUNE DI
GENOVA

ATI
energynet
Mandataria

more
energy
Integrated Engineering

E664 - SCUOLA MEDIA ENRICO BOCCANEGRA
ALLEGATO B
X. ZONE TERMICHE - PIANO TERZO E QUARTO
scala -